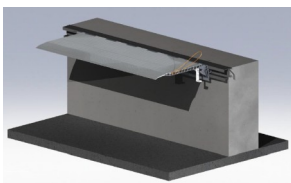




Slenkantis rampos tiltelis ES (keliamoji galia 4000 kg)

Tai slenkantis didelės galios rampos tiltelis, tvirtinamas prie rampos krašto. Tiltelis gali būti pakeliamas ir nuleidžiamas rankiniu būdu. Dėl aliuminių bėgelių, tiltelis slenka lengvai slankioja į šonus.

ISO 9001. Garantija 2 metai. Pagaminta EU.



Plotis	Ilgis	Svoris	Keliamoji galia	Kodas
1650 mm	400 mm	42 kg	4000 kg	ES 40A
1650 mm	600 mm	55 kg	4000 kg	ES 60A
2000 mm	400 mm	58 kg	4000 kg	ES 40B
2000 mm	600 mm	65 kg	4000 kg	ES60B